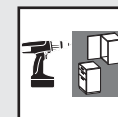
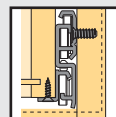


Überauszug für Holzschubkästen

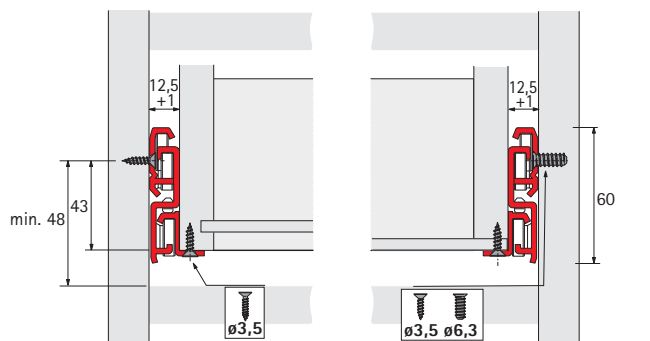
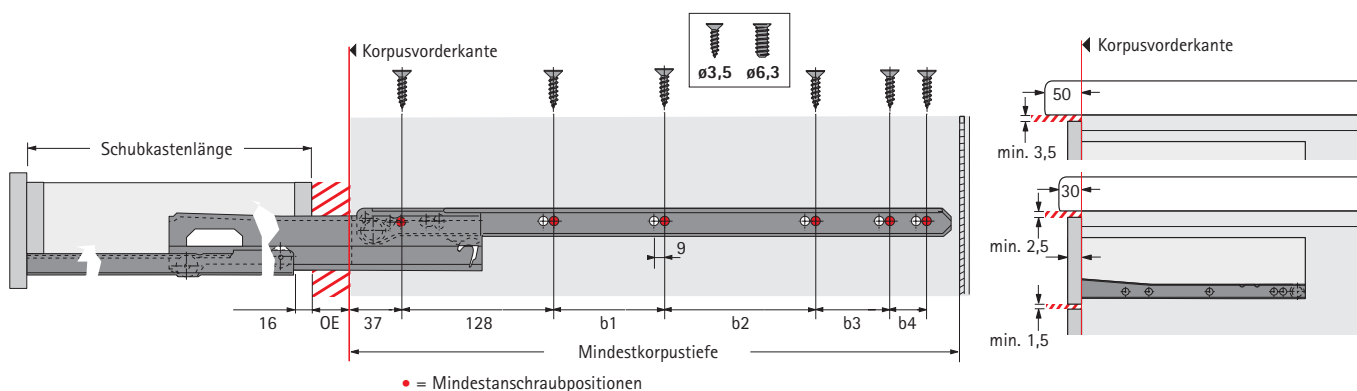
Rollenführung FR 6142

Belastbarkeit 50 kg

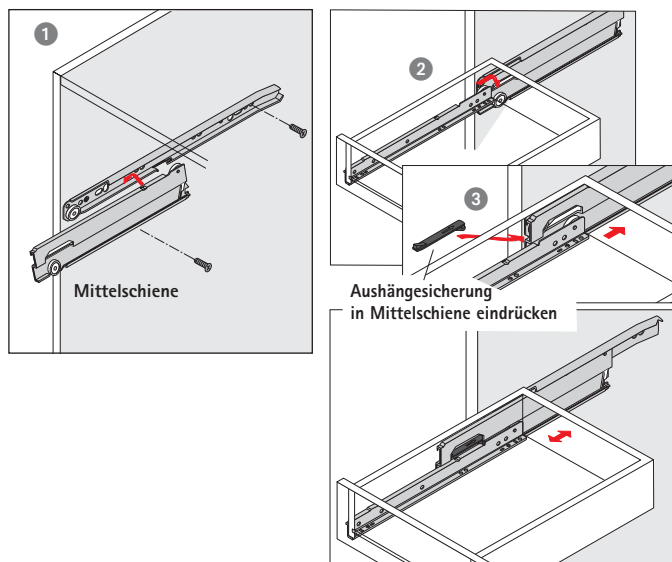




- Beidseitig zwangsgeführter Überauszug
- Für aufliegende Montage
- Integrierter Selbsteinzug
- Automatischer Toleranzausgleich + 2 mm
- Stahl pulverbeschichtet weiß oder braun
- Aushebesicherung und arretierbare Mittelschiene

Schubkastenlänge mm	Mindestkorpus-tiefe mm	Überauszug OE mm	Lochabstand mm				Bestell-Nr. weiß	braun	VE
			b1	b2	b3	b4			
250	255	10	-	-	-	-	0 041 633	-	1/4 GN
300	305	15	96	-	-	-	0 041 635	-	1/4 GN
350	355	15	96	64	-	-	0 041 637	0 041 636	1/4 GN
400	405	30	96	96	-	-	0 041 639	0 041 638	1/4 GN
450	455	30	96	128	-	-	0 041 641	0 041 640	1/4 GN
500	505	30	96	128	64	32	0 041 643	0 041 642	1/4 GN
550	555	30	96	128	128	-	0 041 645	0 041 644	1/4 GN
600	605	30	96	128	128	-	0 041 647	0 041 646	1/4 GN
650	655	30	224	224	-	-	0 041 649	-	1/4 GN
700	705	30	224	256	-	-	0 041 651	-	1/4 GN
750	755	30	224	256	-	-	0 041 653	-	1/4 GN
800	805	30	224	256	128	-	0 041 655	-	1/4 GN



Montage



Abmessung mm	Bestell-Nr.	VE
 ø 6,3 x 10,5	0 051 264	200
ø 6,3 x 14	0 051 265	200
 ø 3,5 x 12	9 079 791	200
ø 3,5 x 16	0 071 925	200

Verarbeitungstechnik siehe Gruppe 2